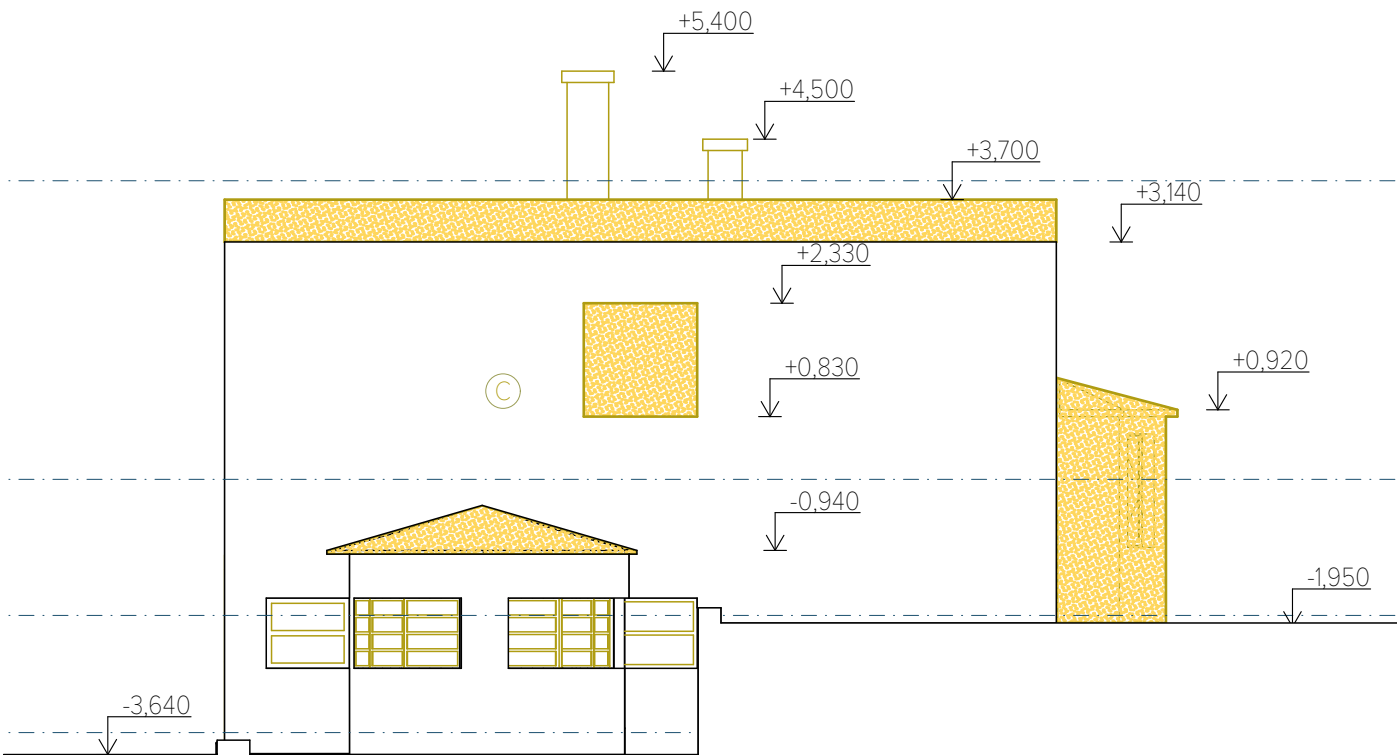
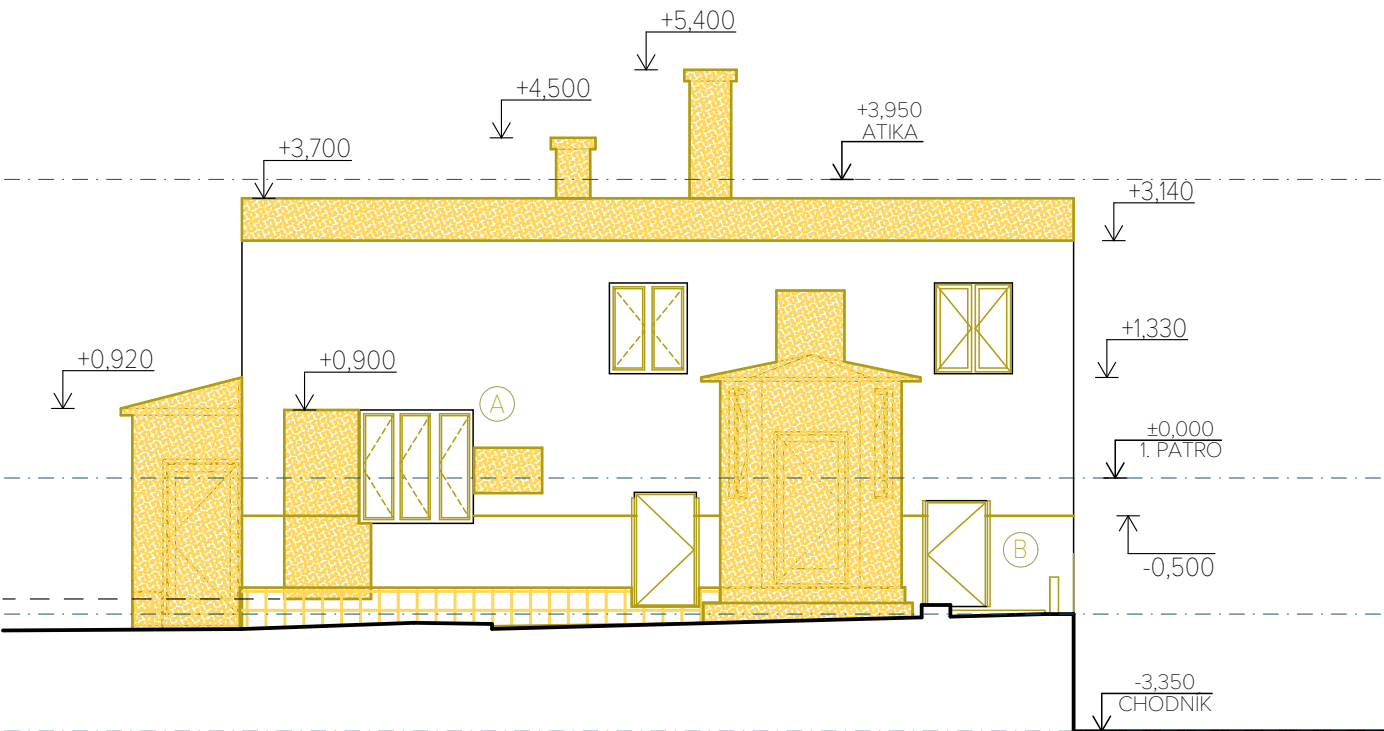


Severní pohled1:100



Jižní pohled1:100



LEGENDA

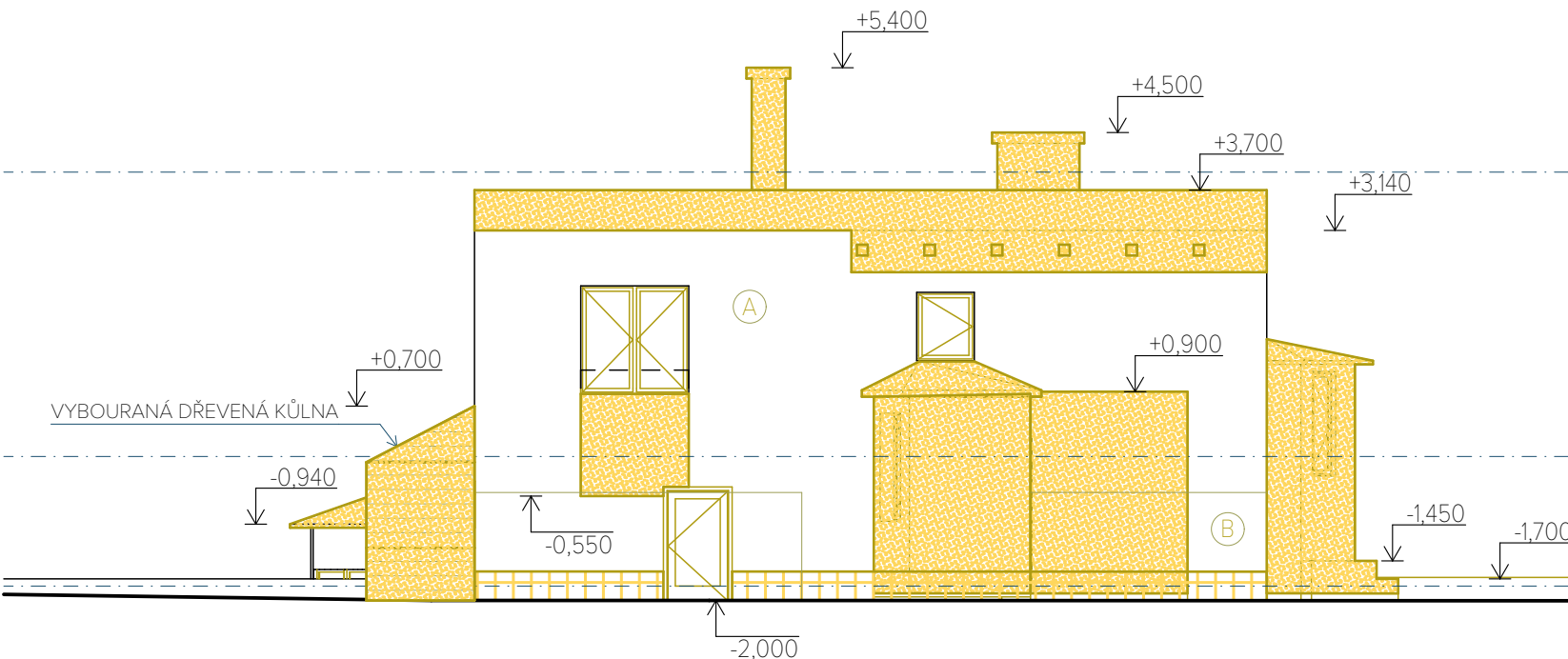
- BETONOVÉ KONSTRUKCE
- STÁVAJÍCÍ KONSTRUKCE
- BOURANÉ KONSTRUKCE V ŘEZE
- BOURANÉ KONSTRUKCE V POHLEDU
- OBRYŠ BOURANÝCH KONSTRUKCÍ
- A

ZATEPLENÍ POLYSTYRENEM TL. 60 mm
- B

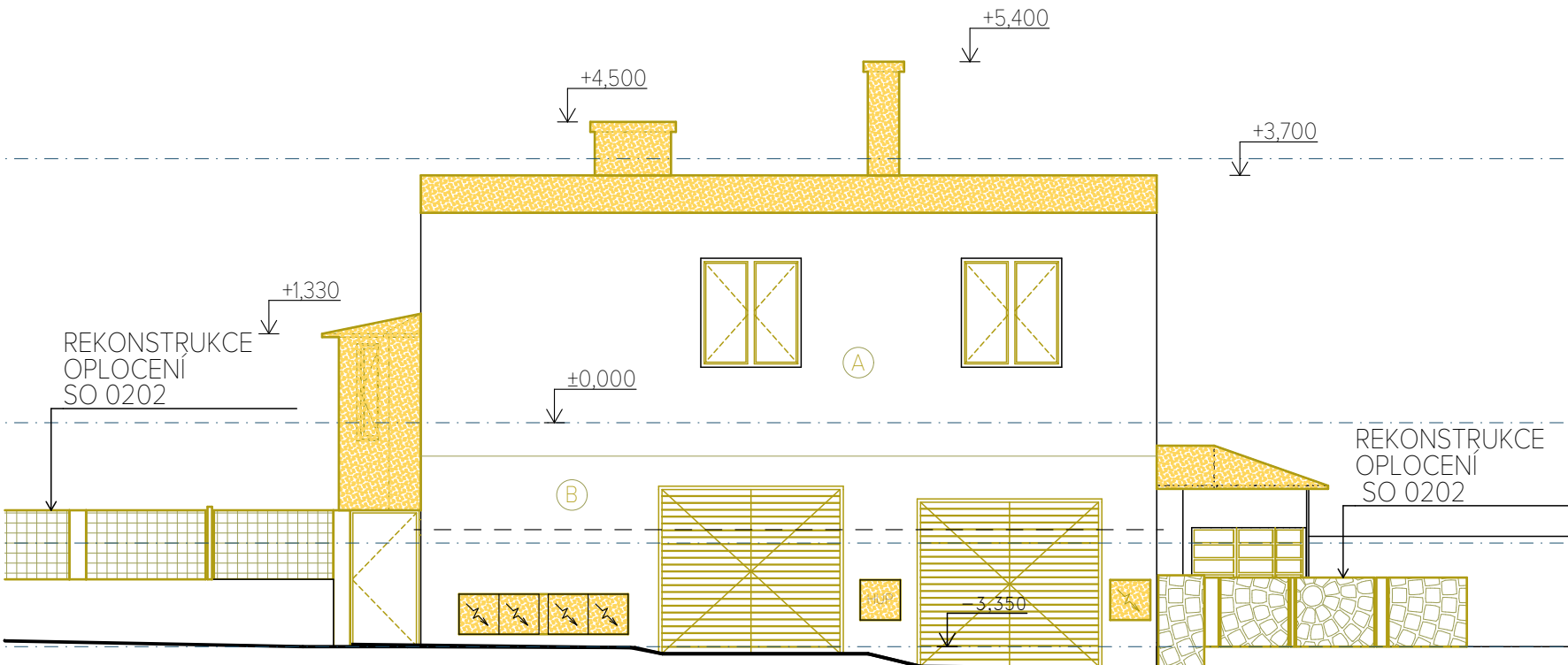
ZATEPLENÍ POLYSTYRENEM TL. 60 mm
- C

NEZATEPLENÉ ZDIVO

ZÁPADNÍ POHLED1:100



Východní pohled1:100



PROJEKTOVÁ DOKUMENTACE PRO VÝBĚR DODAVATELE STAVBY V ROZSAHU
PROJEKTOVÉ DOKUMENTACE PRO STAVEBNÍ POVOLENÍ A PRO PROVÁDĚNÍ STAVBY

NÁZEV STAVBY:		MÍSTO STAVBY:	
DOMOV PRO OSOBY S NÍZKOFUNKČNÍM AUTISMEM V MLADÉ BOLESLAVI		HAVLÍČKOVA č.p. 106/15, 293 01, MLADÁ BOLESLAV	
		OBJEDNATEL DOKUMENTACE: STŘEDOČESKÝ KRAJ	
		UŽIVATEL: STŘEDOČESKÝ KRAJ	
		ČÍSLO ZÁKAZKY: 2019_010_CZ_11_DJP	
GENERÁLNÍ PROJEKTANT:			
PROJEKTANT ČÁSTI:		SIEBERTALAŠ	
		SIEBERT + TALAŠ, spol. s r.o. Bucharova 1314/8 158 00 Praha 5 TEL/FAX: +420 226 216 603 WWW.SIEBERTALAS.COM	
STUPEŇ DOKUMENTACE: 11_DJP- DOKUMENTACE JEDNOSTUPŇOVÁ PRO VZ			
ČÍSLO A NÁZEV ČÁSTI: 00D_DOKUMENTACE OBJEKTU		VYPRACOVAL: ING. KITTI ORSZÁGHOVÁ	
ČÍSLO A NÁZEV OBJEKTU: SO 0201- REKONSTRUKCE A PŘÍSTAVBA		KONTROLOVAL: ING.MIROSLAV ŠPITÁLSKÝ	
ČÍSLO A NÁZEV DÍLU: D.1.01 ARCHITEKTONICKO STAVEBNÍ ŘEŠENÍ		ZODPOVĚDNÝ PROJEKTANT: ING. KITTI ORSZÁGHOVÁ	
NÁZEV PŘÍLOHY: POHLEDY- BOURÁNÍ		VEDOUcí PROJEKTU: ING.MIROSLAV ŠPITÁLSKÝ	
DATUM: 09/2019		ČÍSLO PARÉ:	
MĚŘÍTKO: 1:100			
ZKRATKA_ STUPEŇ _ ČÁST _ OBJEKT _ Č. DÍLU _ Č. PŘÍLOHY _ REVIZE		FORMÁT: 6x44	
2019_010_02_CZ_11_DJP_00D_0201_D.1.01_171_101			